

食卓に「温もり」と「思いやり」を添えてお届けします



※写真は食器に移したときの盛り付け例になります。

お食事のお好みをお伺いします。

写真のような簡易容器にてお届けします。

例えば、お肉が好き・お魚が好き・お野菜が好き 揚げ物が嫌い・かたいものは避けて… 刻み・粥・軟飯の対応もいたします。まずはお気軽にご相談ください。

※ただし、特別食(減塩、低たん白)、アレルギー食のご対応はしていません。ご了承くださいませ。



配達料無料で
お届けします

【お届け時間帯】

お昼ごはん
10:30~13:00



晚ごはん
15:30~17:00



お弁当 530円(税込572円)から

おかずセット 360円(税込388円)

410円(税込442円)

460円(税込496円)

510円(税込550円) etc...



※ 配達ルートによっては、お時間のご希望に添えない場合がございます。ご了承ください。

※ ご注文キャンセルは、お昼お届けご希望の場合は10時までに、夕方お届けご希望の場合は12時までにご連絡ください。それ以降のキャンセルについては代金を頂戴させていただく場合がございます。

※ おかずセットは店頭販売のお弁当のおかずのみが360円を目安とお考えください。おかずの品数が増えることでお値段が変わります。量については店頭のお弁当、メニュー、またはHPのお弁当の写真でご覧下さい。

※ 年末年始、お盆、GWについては、臨時休業させていただく場合があります。

詳しくはHPをご覧ください

あさのや



お問い合わせは午後1時以降にしてくださいと助かります☆

お弁当の「あさのや」から お食事デリバリーのおもてなし

日替わりで お弁当又はおかずセットをお届けします。

お好みをお伺いしますが内容はお任せください。

週1日から配達料無料でお届けするサービスです。

あさのや

では

店頭販売(一般のお客様向け)とは別に、
弁当給食を高齢者施設、幼稚園・保育園などへ
お作りしております。

これらの献立と一般のお客様向けの献立との
組み合わせの中からお好みをお伺いし、
毎日内容を替えてお届けいたします。

【給食提供契約先】

さがみひかり幼稚園、その他介護サービス、デイサービス数社

【お弁当など販売店舗】

相模原市職員生協(相模原市役所本庁庁舎内)、
ポーノショッピングセンター2F (Sagamix内)

パパはがっつり系
ママはカロリー
控えめで…



赤ちゃんが
睡眠中の場合も
あるので
ピンポン
鳴らさないで…

出産直前・直後の
お食事に…

授乳中なので
揚げ物少なめ
和食中心
メニューで

小さい子供と
ママで
シェアして
食べる内容で…

他にもこのようなお客様に
ご利用いただいております

お気軽にご相談ください!!

旅行や入院で
家を留守にする時の
ご家族のお食事に

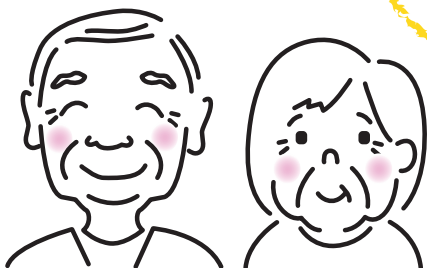


昼間はご家族の方が
お仕事のため、
お家で一人の
おばあちゃまのごはんに

ふれあい給食が
お休みの日の
夕食に

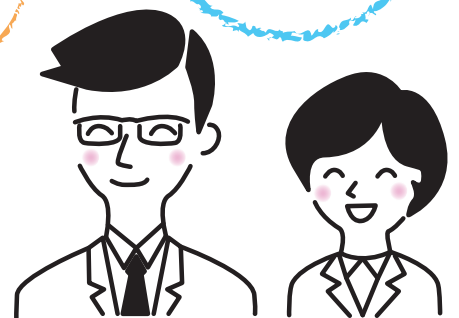
外食が多めなので
バランスを考えた
お夕飯に

近隣の美容室、
クリニック、商店で
お店を留守に
できない方に



日々のお食事に…

高齢者の配食サービスで、
飽きのこないよう
曜日を替えて
数社でのご利用に



忙しい時のお食事に…